



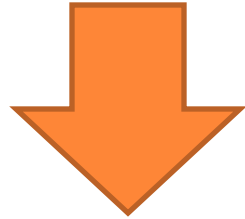
APLIKASI MANAJEMEN PERKANTORAN E */**

Pertemuan 5

Compiere

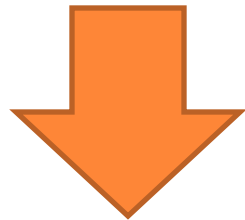
PENGENALAN COMPIERE

○ **Compiere**



mempunyai arti

untuk melengkapi, menyelesaikan, mengerjakan
(dalam bahasa Italia)



Solusi bisnis ERP dan CRM yang bersifat open source (tapi sekarang ada yang berbayar) untuk Perusahaan menengah dan kecil dalam bidang distribusi, ritel, pelayanan dan manufacturing.



PENGENALAN COMPIERE CONTINUE

- Solusi Compiere merupakan salah satu aplikasi bisnis yang siap dipakai di lingkungan Linux & Windows.
- Compiere dapat diperoleh di www.compiere.com.
- Instalasi Compiere diharuskan secara Online atau ketika proses instalasi berlangsung harus dalam keadaan koneksi internet.
- Menggunakan database Oracle.



TAMPILAN COMPIERE

Compiere Login

Connection Defaults ?

Compiere Release 3.3.0
Smart ERP & CRM 2009-02-24

Server

User ID

Password

Language

© 1999-2009 Compiere ®

Not Connected

Apandi-PC{Apandi-PC-xe#compiere}

Koneksi Konfigurasi Dasar ?

Jabatan

Klien

Organisasi

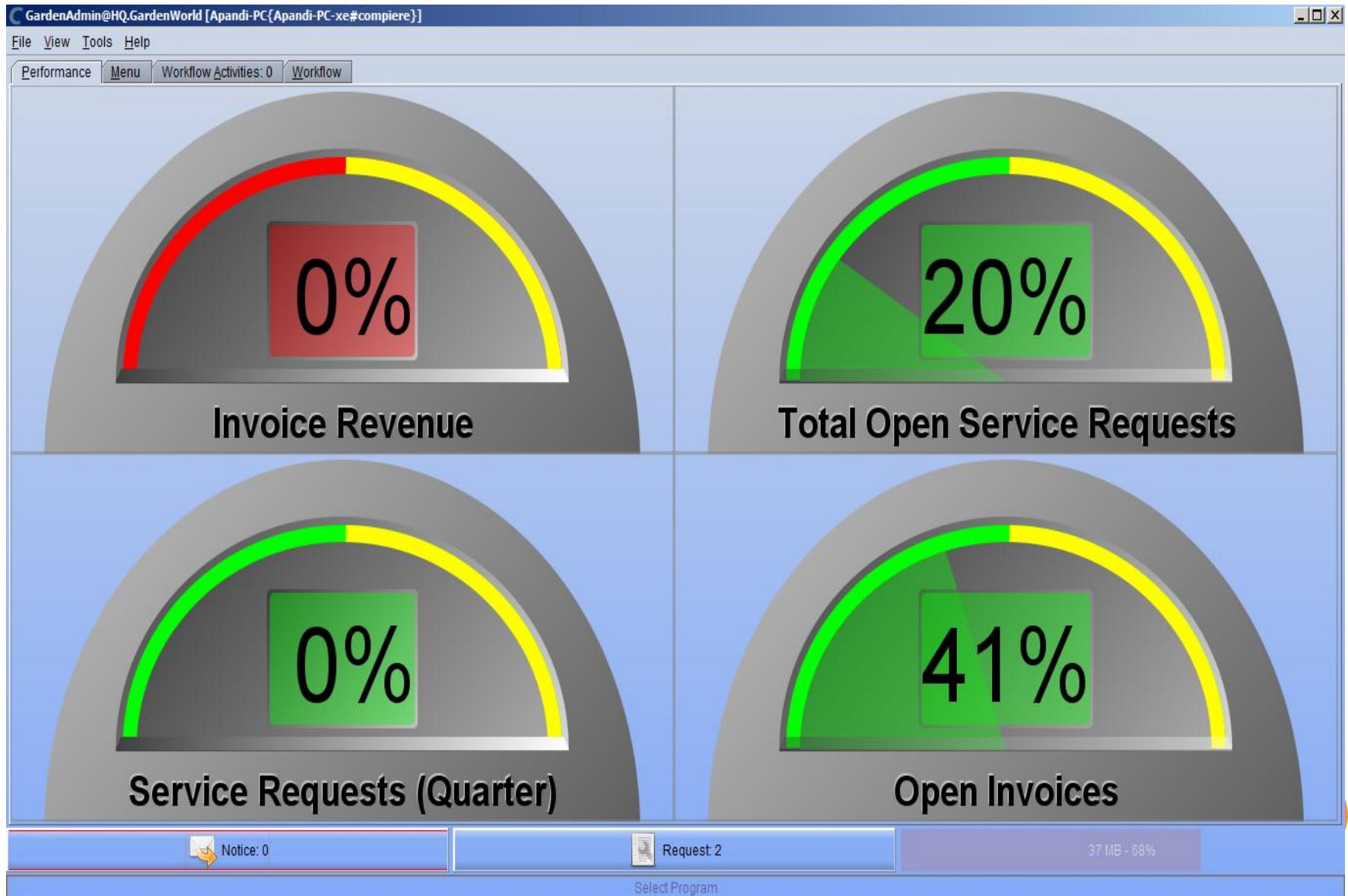
Gudang

Tanggal

Pencetak

Anda telah diotorisasi

TAMPILAN COMPIERE



TAMPILAN COMPIERE


GardenAdmin@HQ.GardenWorld [Apandi-PC{Apandi-PC-xe#compiere}]


File View Tools Help

Performance Menu Workflow Activities: 0 Workflow

- Menu2
 - Order Management
 - Procurement
 - Material Management
 - Project Management
 - Returns
 - Costing
 - Invoice Inquiry
 - Cash Management
 - Financial Management
 - Performance Analysis
 - Sales and Marketing
 - Partner Relations
 - Time and Expense
 - Requests
 - Customer Assets
 - Application Dictionary
 - System Admin
 - Miscellaneous

Lookup

 Notice: 0

 Request: 2

Select Program

MENU-MENU DALAM COMPIERE

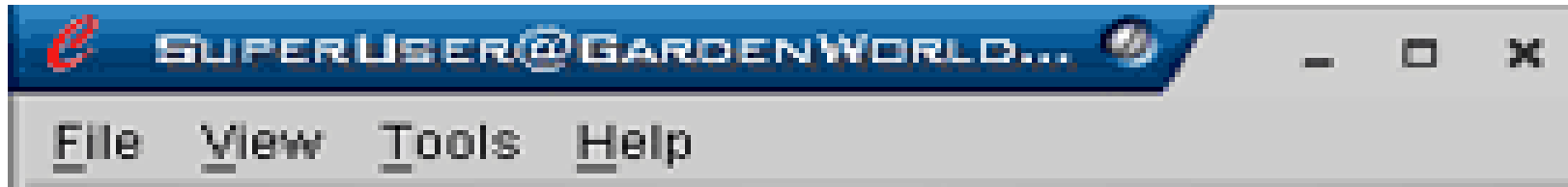
- *Application Dictionary* : menu ini mengenai konfigurasi menu apa saja yang terdapat dalam aplikasi Compiere.
- *Quote-to-Invoice* : menu ini mengenai daftar kutipan faktur dari kuota yang dipesan siap dikirim dan yang dikirim dalam waktu yang berbeda.
- *Requisition-to-Invoice* : menu ini mengenai daftar permintaan faktur dari transaksi yang terjadi dalam Compiere.
- *Open Items* : menu ini berfungsi untuk membuka item-item yang terdapat dalam Compiere.
- *Partner Relation Management* : partner management yang menghubungkan beberapa client dimana masing – masing client melakukan distribusi management dan request data.

MENU-MENU DALAM COMPIERE

- *Material Management* : membuat customer shipment dalam tumpukan atau individu per order dan membandingkannya dengan Purchase Order atau Vendor Invoice.
- *Performance Analysis* : menjelaskan tentang Pembayaran dan dimensi Akuntansi dalam suatu aplikasi, dalam sistem traditional kita mengenalnya dengan sebutan Neraca dan Jurnal Umum yang terhubung dengan pemasukkan data akuntansi dalam compiere.
- *Service* : menu ini mengenai layanan yang disediakan suatu perusahaan dalam Compiere.
- *Assets* : menu ini mengenai keadaan aset dari suatu perusahaan yang tercantum informasinya dalam Compiere.



MENUBAR COMPIERE



Compiere memiliki menubar yang tidak sebanyak seperti Microsoft Dynamics NAV. Setiap menubar memiliki fungsi tersendiri. Berikut ini dijelaskan Menubar pada Compiere.



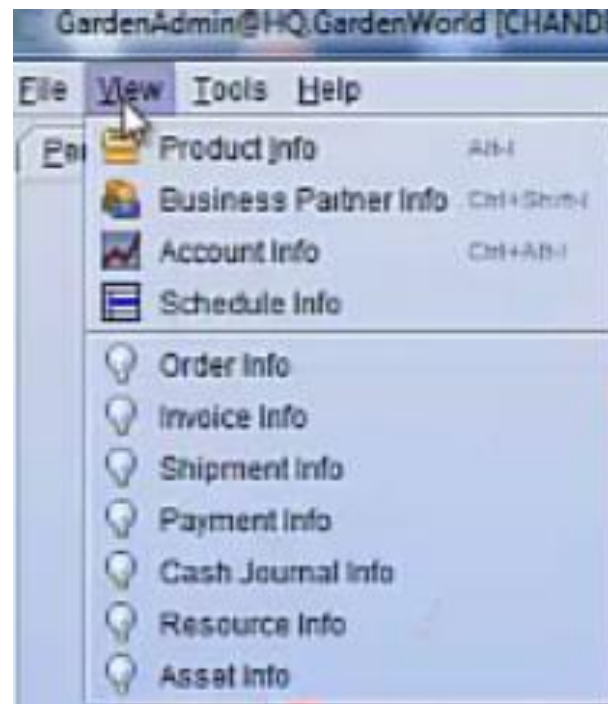
FILE COMPIERE

- Menubar File pada compiere berfungsi untuk membuat *print screen*, *screen shoot*, dan keluar dari aplikasi (*Exit Application*). Seperti yang terlihat pada gambar di bawah ini.



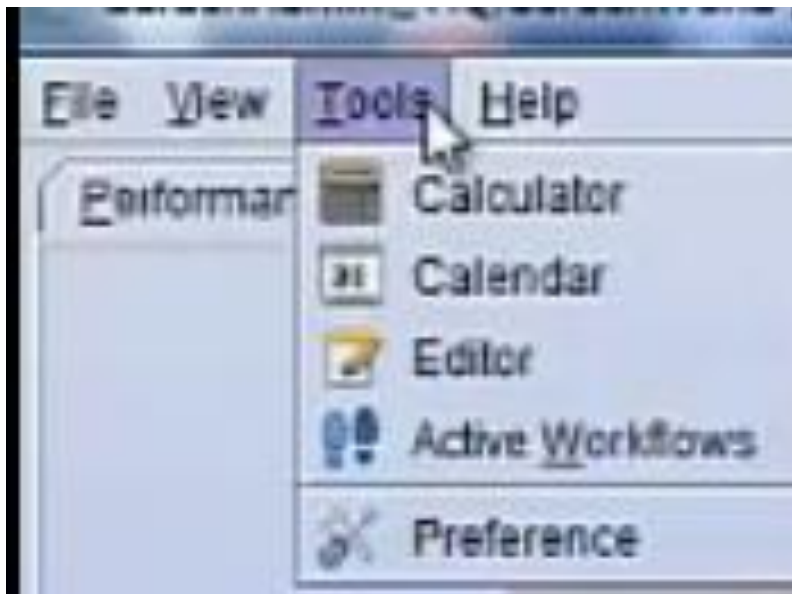
VIEW COMPIERE

- Menubar View pada compiere berfungsi untuk melihat informasi dari *Product*, *Business Partner*, *Account*, *Schedule*, *Order*, *Invoice*, *Shipment*, *Payment*, *Cash Journal*, *Resource*, dan *Asset* seperti pada gambar di bawah ini.



TOOLS COMPIERE

- Menubar Tools pada Compiere ini memiliki fungsi sebagai alat pendukung dari Compiere. Berikut ini menubar Tools pada gambar di bawah ini.



- *Calculator* : untuk menghitung dengan bantuan kalkulator.

- *Calendar* : untuk melihat waktu hari, tanggal, dan tahun.

- *Editor* : editor text.

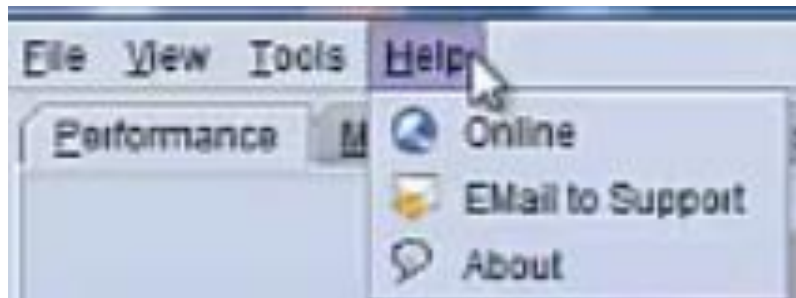
- *Active Workflows* : untuk menandakan *workflows* yang aktif.

- *Preferences* : untuk pengaturan dalam Compiere.

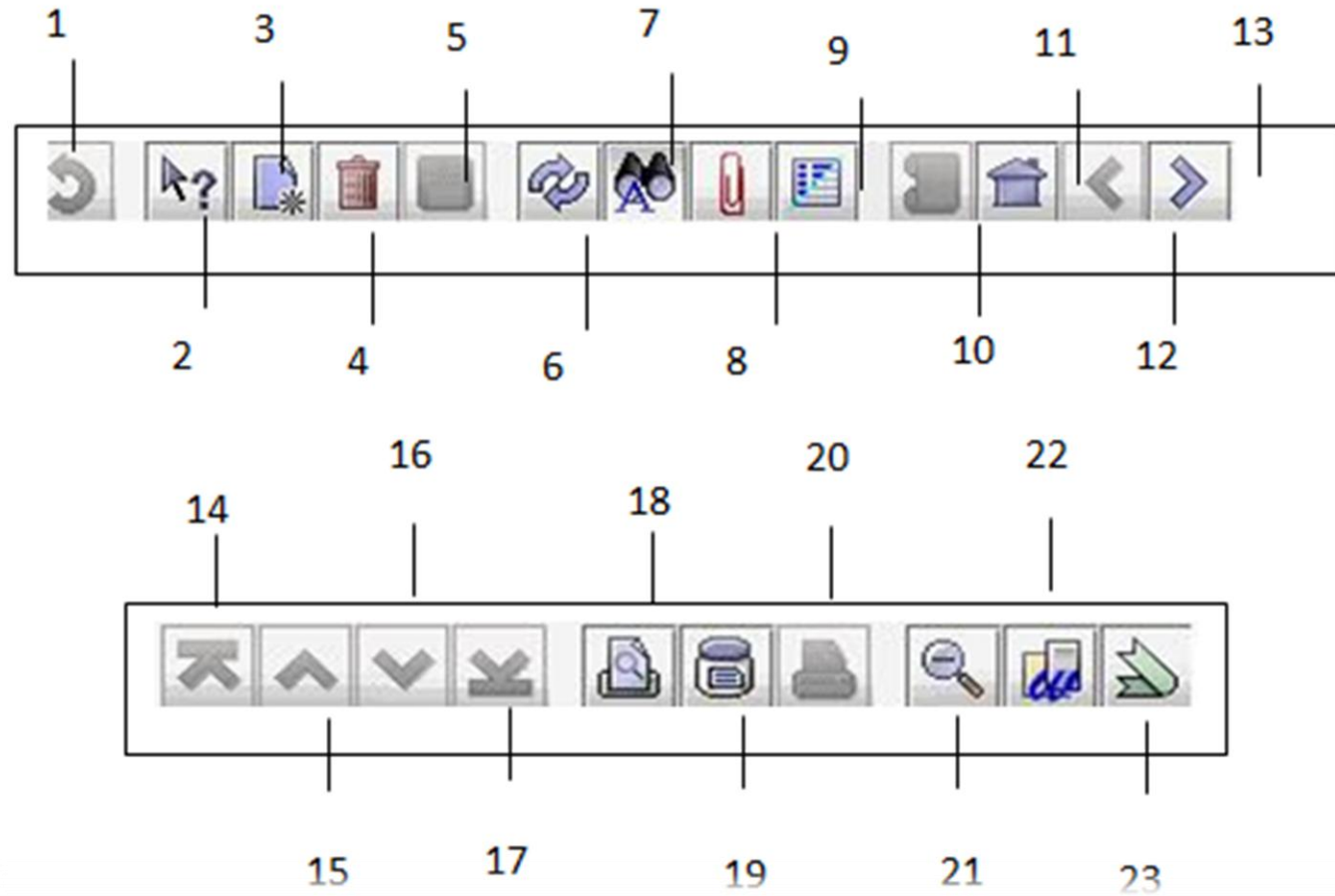


HELP COMPIERE

- Menubar Help pada Compiere ini memiliki fungsi sebagai menu bantuan dari Compiere. Terdapat menu *Online*, *E-Mail to Support* dan *About* mengenai informasi Compiere, seperti pada gambar di bawah ini.




TOOLBAR-TOOLBAR COMPIERE



FUNGSI TOOLBAR DAN PEMAKAIANNYA

- *Ignore* : tidak menyimpan data yang baru saja diinput.
- *Help* : untuk menampilkan window help.
- *New Record* : membuat atau memulai record baru.
- *Delete* : Menghapus data yang sudah di input.
- *Save* : menyimpan data yg diinput untuk disimpan dalam database.
- *Refresh* : Menampilkan data yang baru diinput sehingga data yg lama tidak tampil dalam window.
- *Find* : mencari data yang dapat meliputi pencarian customer, vendor, client dan lainnya.
- *Attachment* : digunakan untuk pengiriman database ke user yang meminta pengiriman melalui web.

FUNGSI TOOLBAR DAN PEMAKAIANNYA

- *Data Grid* : Menampilkan seluruh database yang berupa tabel.
 - *History* : tampilan kalender yang menentukan tanggal dibuatnya database dalam compiere dan menampilkan seluruh data berdasarkan tanggal.
 - *Menu* : digunakan untuk balik ke window menu utama.
 - *Parent Record* : menampilkan data hanya berupa judul.
 - *Detail Record* : menampilkan record atau data secara detail.
 - *First Record* : menampilkan record yang ada di baris atasnya beserta dengan keterangan.
 - *Last Record* : menampilkan record hanya pada baris bawahnya atau sebelum.
 - *Next record* : menuju kedalam record selanjutnya dalam suatu report.
- 

FUNGSI TOOLBAR DAN PEMAKAIANNYA

- *Last record* : menuju kedalam record sebelumnya dalam suatu report.
- *Report* : menampilkan report yang sudah terdapat data input.
- *Arcive document & Report* : mengambil data berupa dokumen dan Report.
- *Print* : icon yang digunakan untuk mencetak laporan dalam bentuk hasil cetakkan kertas.
- *Zoom Across* : menampilkan tampilan window zoom untuk mengganti data.
- *Active Workflows* : menginformasikan area alur kerja yang aktif pada Compiere.



SUMBER

- <http://en.wikipedia.org>, 2009
- M. Choirul Amri, Romi Satria Wahono, Compiere ERP Aplikasi Bisnis di Linux, www.ilmukomputer.com, 21-11-2003
- Panduan Pendayagunaan Open Source Software: Enterprise Resource Planning, www.igos.web.id/web/, 2009
- www.compiere.com

